

**ダンス**  
Dance

★発表  
ダンス 12:30 ~ 12:45  
Team◎YANA

**国際交流**  
International exchange

近くて遠い台湾  
—友好都市士林区を  
もっと知ろう！

**子どもふれあいコーナー**  
Kids fun party

■子どもふれあいコーナー  
折り紙やぬりえ等もあります

**飲食**  
Food

Winter Special Events

■ウエルカム  
コーヒー  
カレー  
牛丼

■富山のおやき  
かわひがし  
豚汁  
おやき

**会場アクセス**  
救急薬品市民交流プラザ  
(射水市戸破 4200 番地 11)

参加申込 / お問い合わせ **お好きな時にお好きなものにご参加ください。**

予約は右コード、電話、メールで受け付けています。  
Email : info@imizu-world.com / TEL : 080-4102-3763 (木田)

**いのち未来学校**

一般社団法人  
富山県いみず市を世界に発信する会  
〒939-0274 射水市小島 3670

公式サイト

LINE  
公式アカウント

公開講座 **入場無料**

# いのち未来学校

2024年1月28日(日)  
10:00 ~ 16:00  
救急薬品市民交流プラザ

**冬の特別企画**  
ふゆのとくべつきかく

ミニ講座 & 各種相談会

希望の毎日を送っていただくお手伝いを

学び

暮らし

医療

健康

子育て

Winter Special Events

2024年1月28日(日)

救急薬品市民交流プラザ

各種相談会

「相続、遺言、終活、後見」相談

終活、相続の相談

10～13時：シニアサポート北陸
13～16時：兼六法律事務所

不動産、空き家等の相談

(株式会社親交開発 代表取締役 伊藤和也氏)

よろず税金相談

(会計事務所ひかり 代表 税理士 渡邊光賢氏)

人生、仏教なんでも相談

(浄土真宗親鸞会 講師 西田恵美先生、原田講平先生)



医療法人真生会 相談コーナー

ブースA

10～12時：介護相談コーナー
13～16時：「大腸がん、外から切るか(手術)、中から切るか(内視鏡)」

ブースB

10～12時：歯と口の健康相談コーナー
14～16時：健康相談コーナー

ミニ講座 15分

ご自由に参加できます!

- 10:05～「春間近、意外と知らない花粉症対策」
10:20～「おひとりさまの終活」
10:35～「スマホを手放せない人のための相続対策」
10:50～「学校行きたくない」はSOS!?



希望の毎日を送っていただくお手伝いを

- 13:30～「大腸がん治療の実際を、消化器内科医と大腸外科医が語ります」
13:45～「私と大腸がん手術ー昭和から平成、令和へー」
14:00～「POOマスターの紹介『気持ちよく出すを叶える』排便ケアの専門家」



ブースC

10～12時：あなたのお困りの症状にあわせてツボをご紹介します

ブースD

10～12時：糖尿病に関する看護相談コーナー

ブースE

花粉症相談コーナー

ブースF

補聴器相談コーナー

ブースG

骨密度測定



暮らしに役立つ♡簡単アロマクラフトコーナー

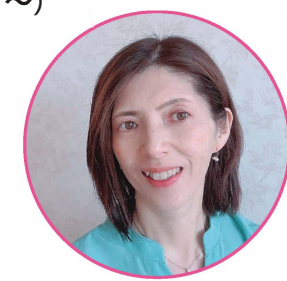
ミニ講座 (①10:00～ ②13:00～ ③14:30～)

人生100年時代を美しく健やかに『心とカラダが喜ぶフランス式アロマ』

ワークショップ

スプレー&クリームで 参加費1,000円

お好みのアロマオイルや アドバイスされたアロマオイルで、 マスクスプレーやルームスプレー、 ハンドクリームや保湿クリームを作ります



ウェルネス ビューティーアドバイザー 松由香理氏



【アロマ& フラワーデザイン教室】主宰 ベーシックアロマクラフト 認定講師 竹内純子氏

